

17.11.2017

Huoltotasoon kuuluvat osat:

- 1kpl taso
- 1kpl pääty, jossa kaide
- 1kpl pääty, jossa askelma
- 2kpl kaiteita
- 4kpl tulppia

Tarvittavat työkalut:

- 17mm räikkä

Tason osat



Taso (1kpl)



Kaiteellinen pääty (1 kpl)



Askemallinen pääty (1kpl)



Kaide (2kpl)

17.11.2017

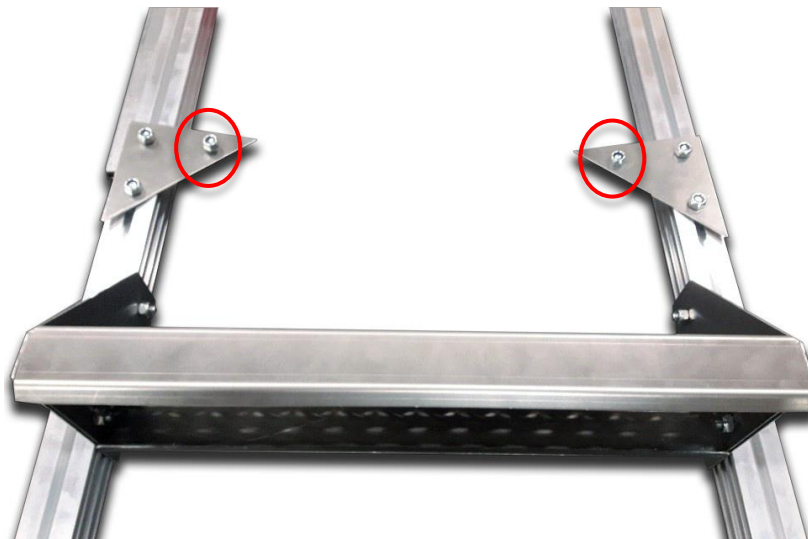
Asennusvaiheet

1. Aseta taso korokkeiden päälle niin, että tason päät ovat ”tyhjän päällä”. Mikäli mahdollista niin suoraan asennuskorkeuteen, jolloin työn määrä vähenee. Katso kuva 1.



Kuva 1: Aseta taso asennuskorkeuteen esim. pukkien päälle

2. Irrota päädyissä (molemmissa päädyissä) olevista kolmiollevyistä pultti + mutteri siitä reiästä, joka ei ole profiilin urassa.



Kuva 2: Irrotettavat pultit

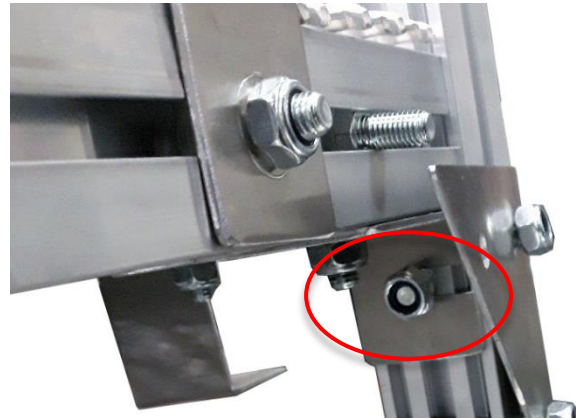
17.11.2017

3. Lisää tason päätyihin äsken irrottamasi pultit (2kpl/pääty) ja säilytä mutterit lähettyvillä. Pultti kiinnitetään samaan päätylappuun kuin mistä se on irrotettukin.



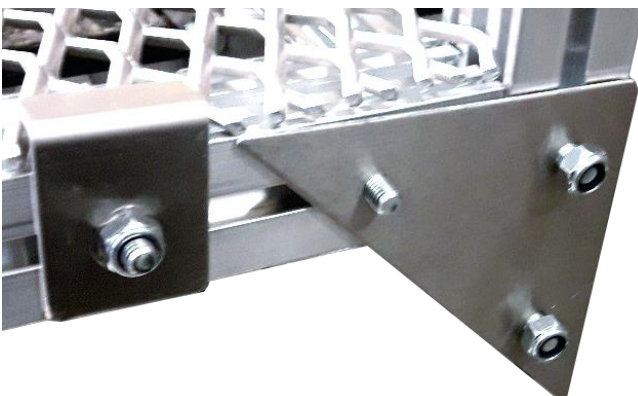
Kuva 3: Irrotetut pultit siirretään tason päädyn uraan.

4. Nosta seuraavaksi päätyosat tason päihin ja nosta sekä liu'uta päädyssä kiinni oleva pultti tasossa kiinni olevaan u-muotoiseen koloon kuvan 4 mukaisesti. Kiristä pultit kevyesti. Älä kiristä liian kovaa, koska silloin pultin kanta syö kiinni profiiliin ja mahdollinen myöhempi korkeussäätö vaikeutuu.



Kuva 4: Päädyn kiinnitys tasoon.

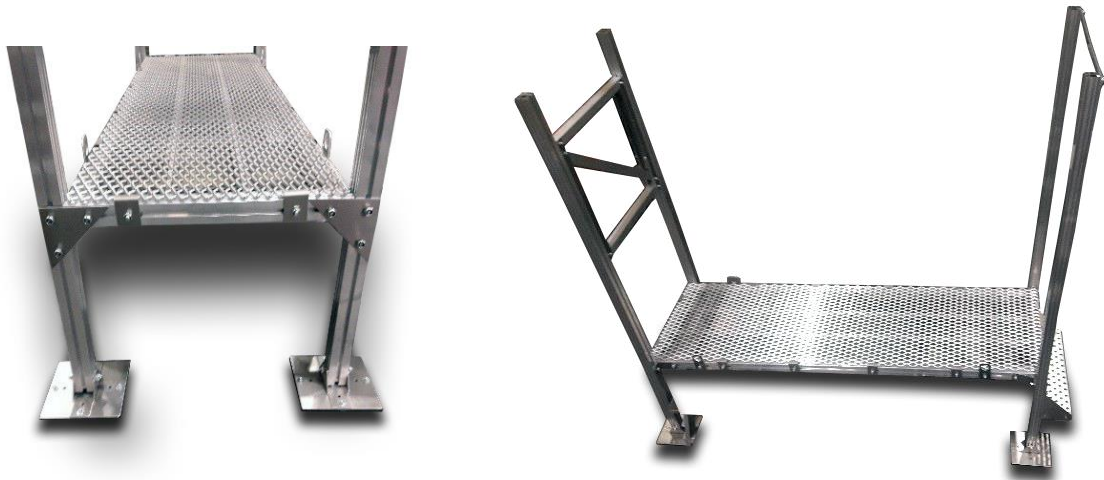
5. Laita aiemmin päätyyn lisäämäsi pultti päätylapun (kolmiopala) reiästä läpi ja kiristä päätylapun pultit kevyesti kiinni. Laita myös tason sivussa oleva kulma kiinni päätyyn, siellä valmiina olevaan pulttiin. Katso kuva 5.



Kuva 5: päätylapun sekä tason sivussa olevan kulman kiinnitys.

17.11.2017

6. Tee sama molemmille päädylle.



Kuva 6: Päätylappujen kiinnitys sekä taso päätyjen kiinnitysten jälkeen.

7. Lisää ulkokaide sekä päädyn kaide oikeaan korkeuteen (kaiteen yläreuna 1100mm tason pinnasta) ja toisen puolen kaide koneen rungon korkeuden mukaan. Huomioi että laitteen huoltokannen lukituslinkulle tulee jäädä tilaa avautua.



Kuva 7: Säädä ulkokaide 1100mm tason pinnasta ja sisäkaide koneen rungon mukaan oikeaan korkeuteen.

8. Siirrä askelma oikealle korkeudelle niin, että askelväli tasolle sekä katolle on saman suuruinen.
9. Poista asennustuki siitä päädystä, jossa on askelma.
10. Lisää kaikkiin pystyolppiin tulpat yläpäihin.
11. Nosta huoltotaso paikalleen neulälämmönsiirtimen viereen.
12. Aseta säänkestävät filmivanerilevyt huoltotason tassujen alle jakamaan painoa vesikattopinnalle.
13. Säädä jalkojen alla olevat tassut oikeaan asentoon ja niiden avulla tason korkeus lopulliseen korkeuteen. Kun taso on oikealla korkeudella kiristä kaikki pultit hyvin.

17.11.2017



Kuva 8: Kulmakiinnike rungon yläreunassa.

14. Lukitse huoltotaso lopuksi neulalämmönsiirtimeen kulmakiinnikkeillä, jotka ovat huoltotason päädyissä kiinni, M10 kuusioruuvilla. Kulmakiinnike porataan mukana tulevilla porakärkiruuveilla (6,3x19mm) lämmönsiirtimen runkoon kiinni, joko ala- tai yläreunaan. Profiiliputki kulkee laitteen rungossa korkeussuunnassa 40mm matkalla sekä ala- että yläreunassa.



Kuva 9: Valmis asennus, jossa myös kulkutaso paikallaan.